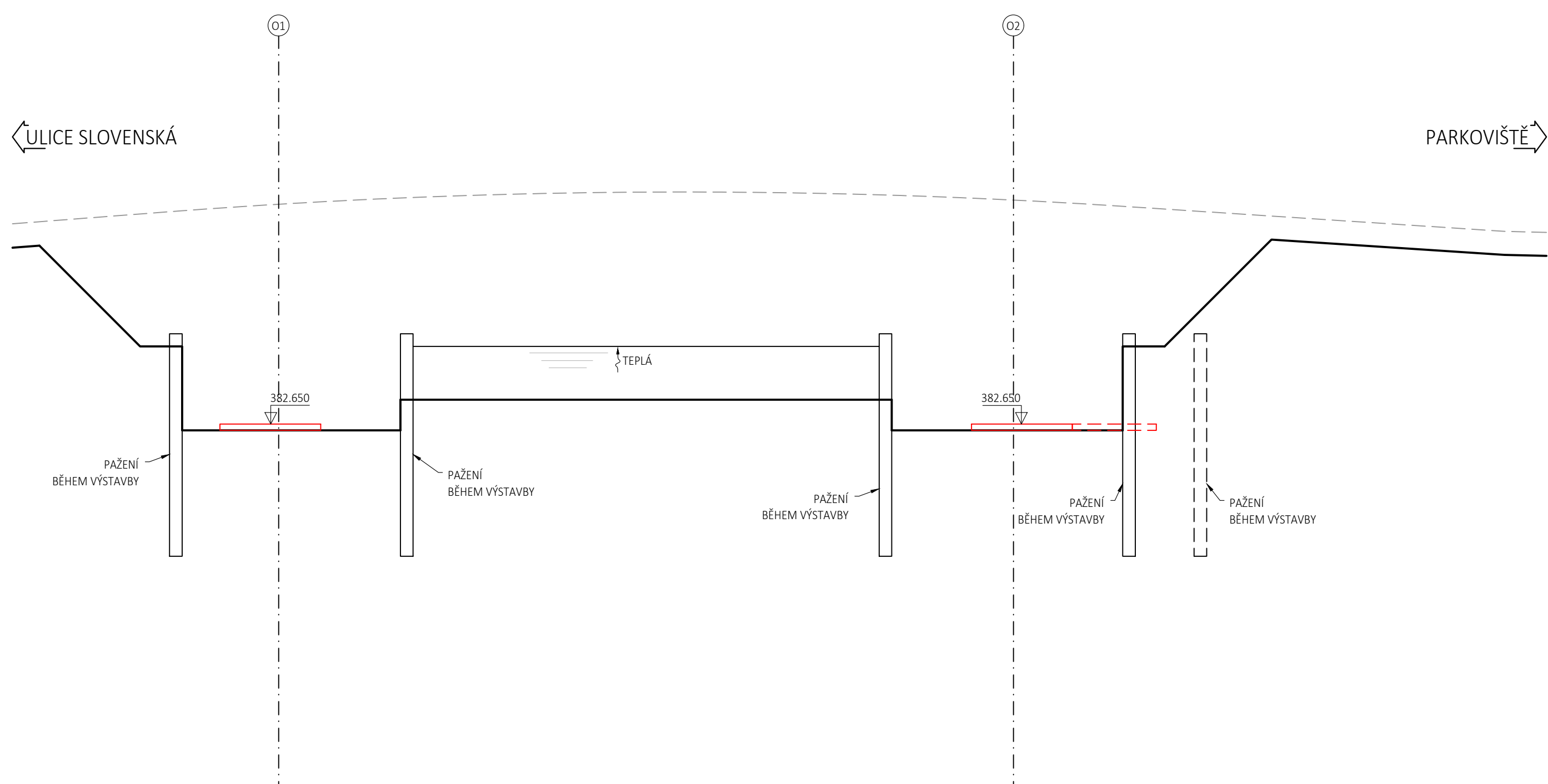
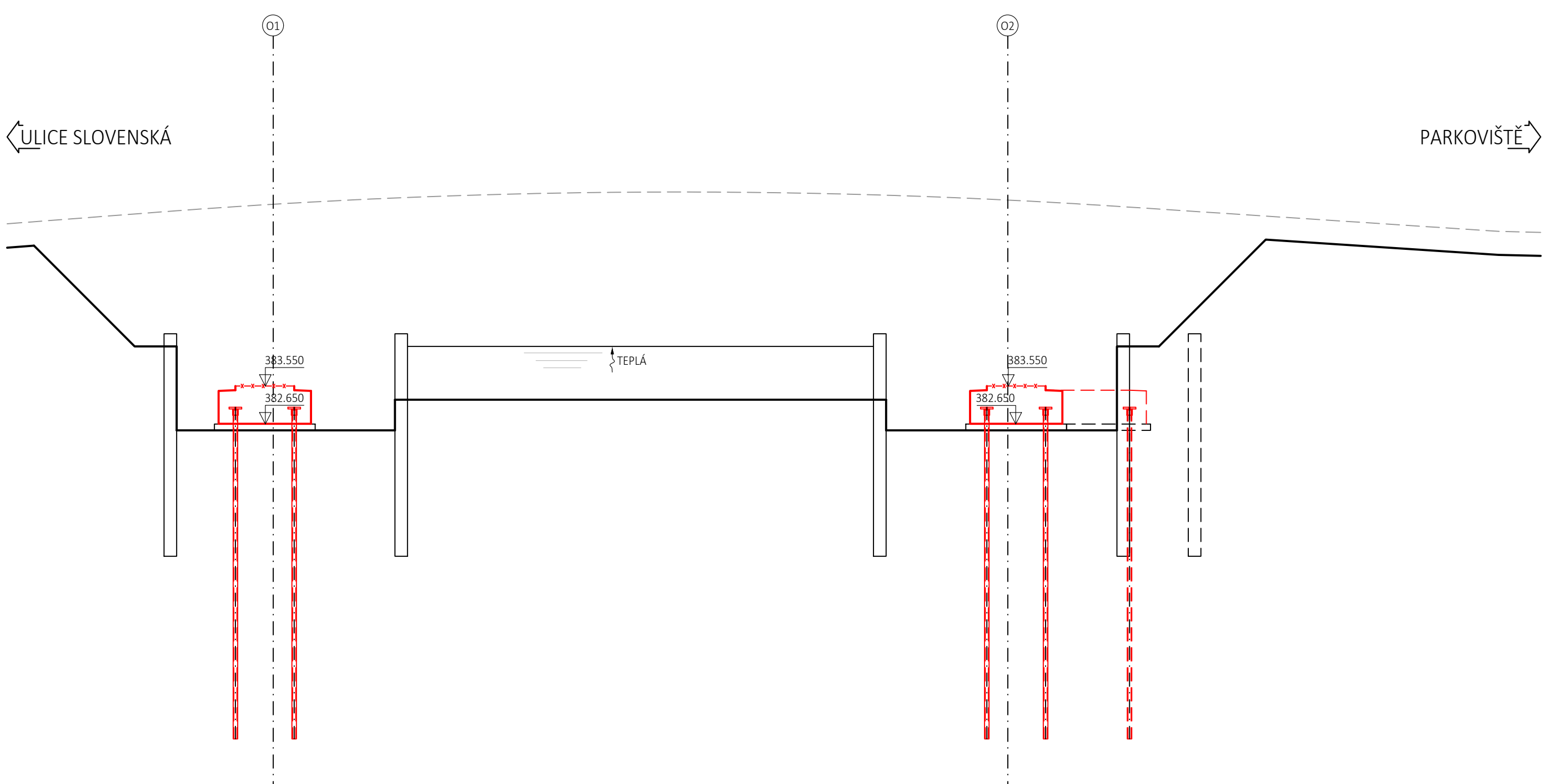


PODÉLNÝ ŘEZ - 1. FÁZE

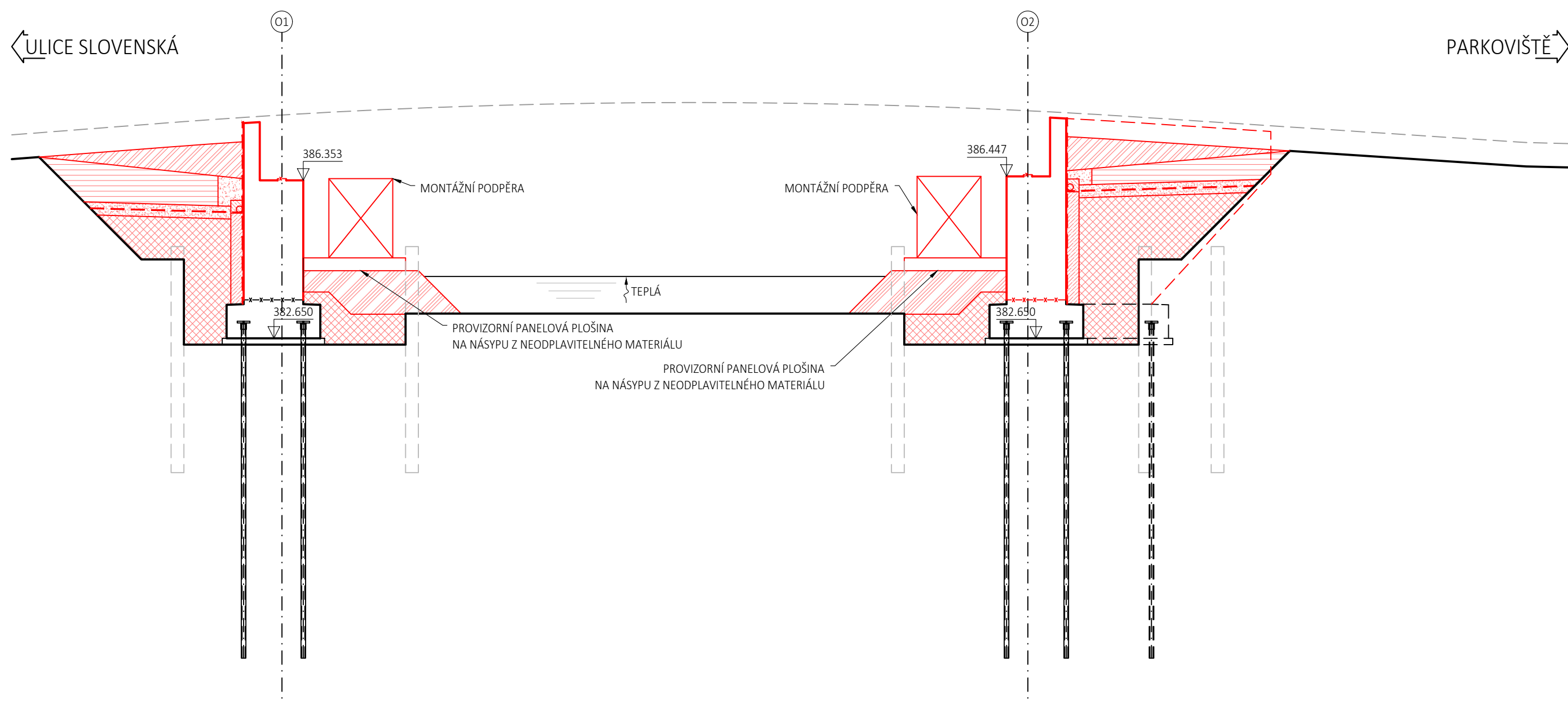
- VÝKOP PO ÚROVEŇ ZÁKLADOVÉ SPÁRY
- PROVEDENÍ PODKLADNÍCH BETONŮ



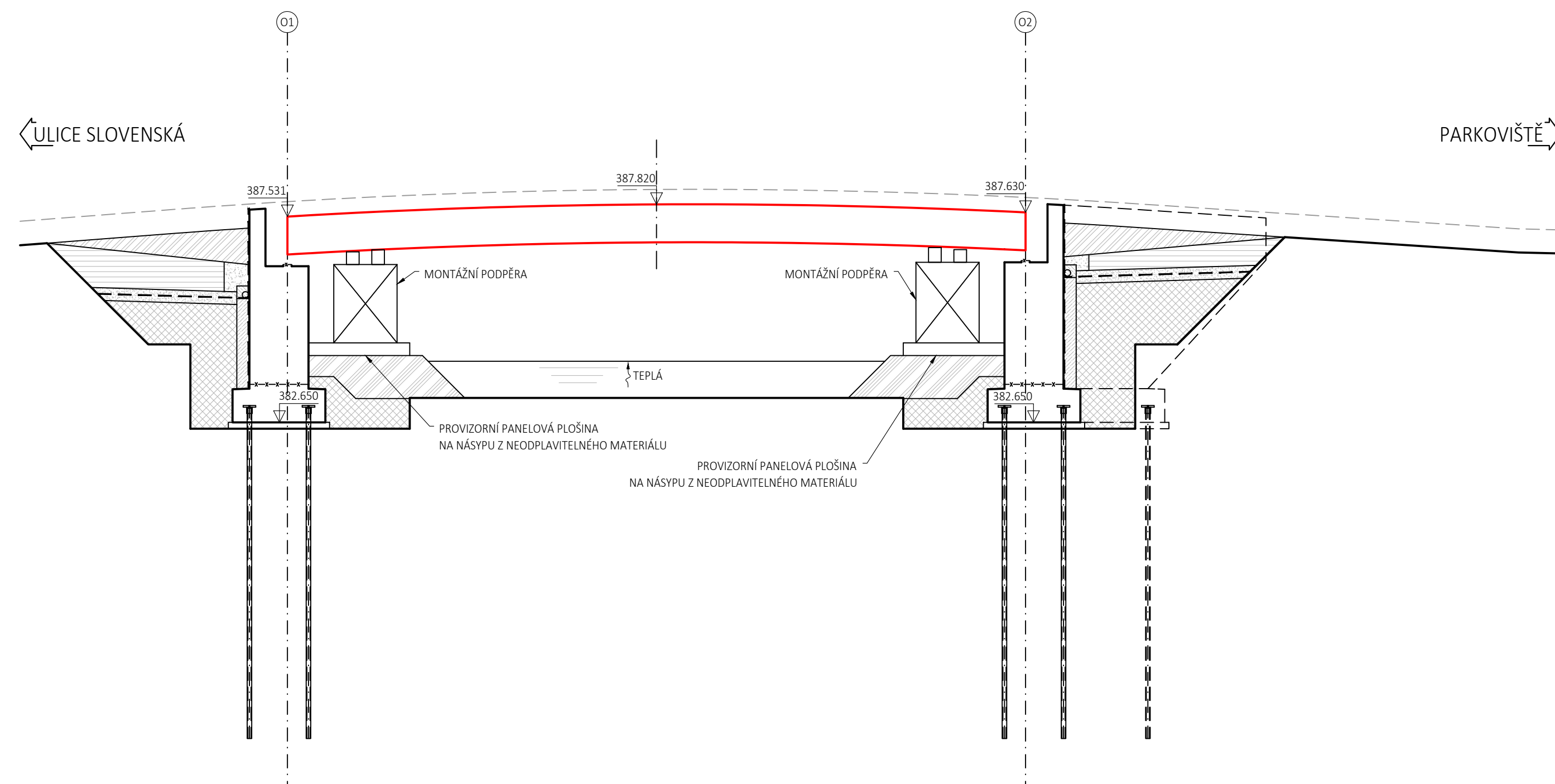
- VRTÁNÍ MIKROPILOT
- OSAZENÍ HLAV MIKROPILOT
- BETONÁŽ ZÁKLADŮ



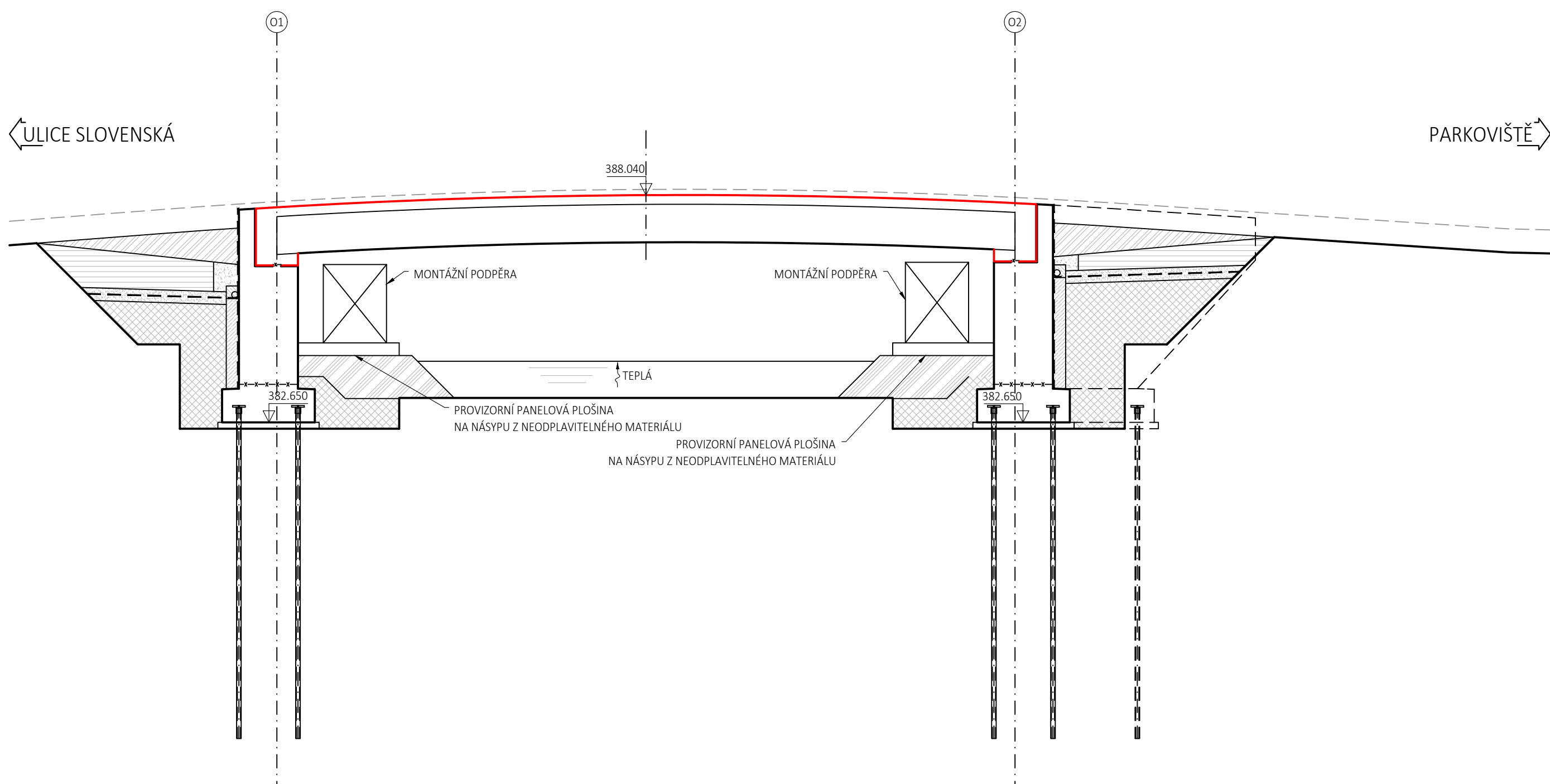
- BETONÁŽ OPĚR A KŘÍDEL
- PROVEDENÍ IZOLACE SPODNÍ STAVBY
- NAVAŽÁNÍ OPĚRNÝCH ZDÍ KORYTA NA OPĚRU O1
- SANACE STÁVAJÍCÍCH OPĚRNÝCH ZDÍ KORYTA U OPĚRY O1 V BLÍZKOSTI MOSTU
- ZÁSYP OPĚR PO ÚROVEŇ PAŽENÍ
- DEMONTÁŽ PAŽENÍ



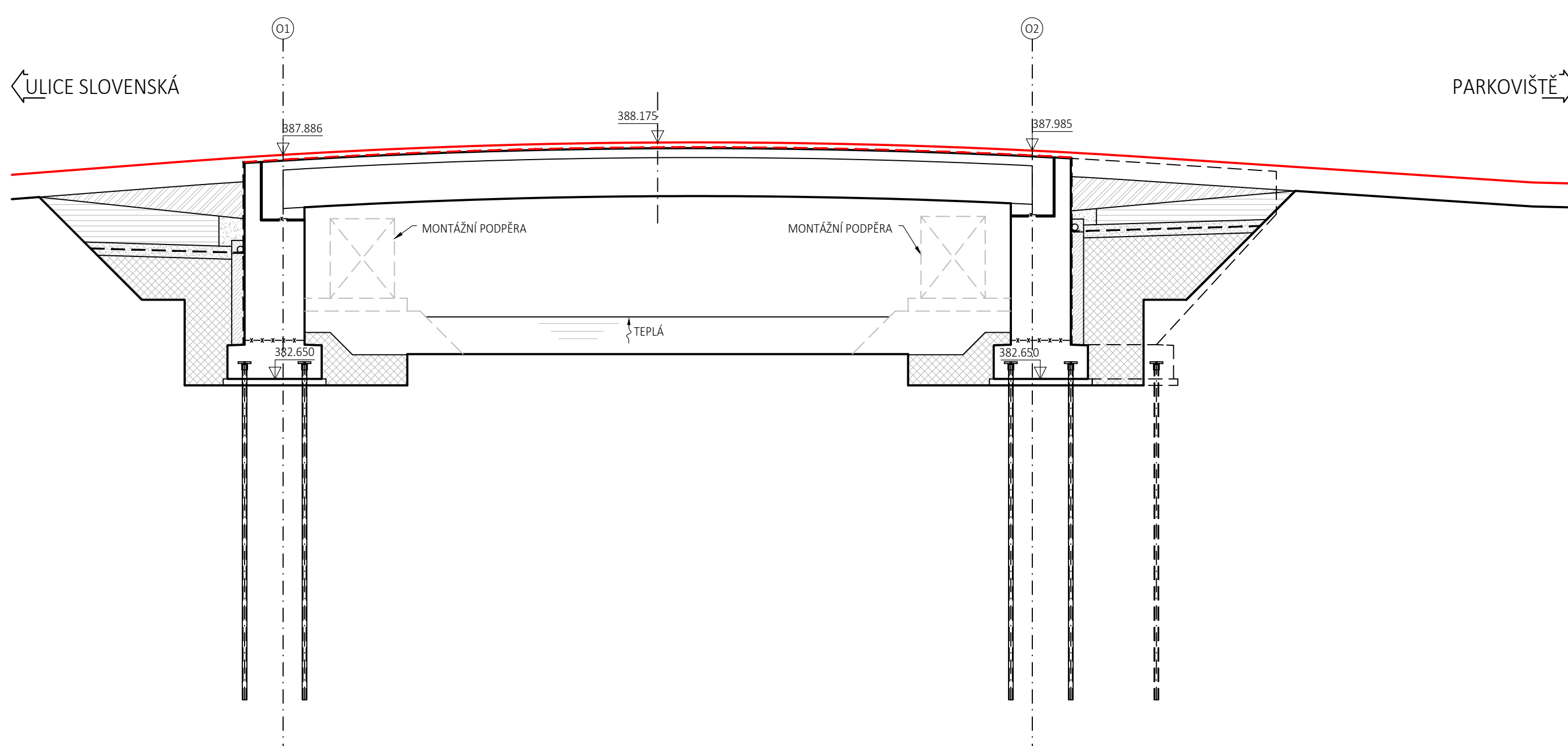
- OSAZENÍ PREFABRIKOVANÝCH NOSNÍKŮ



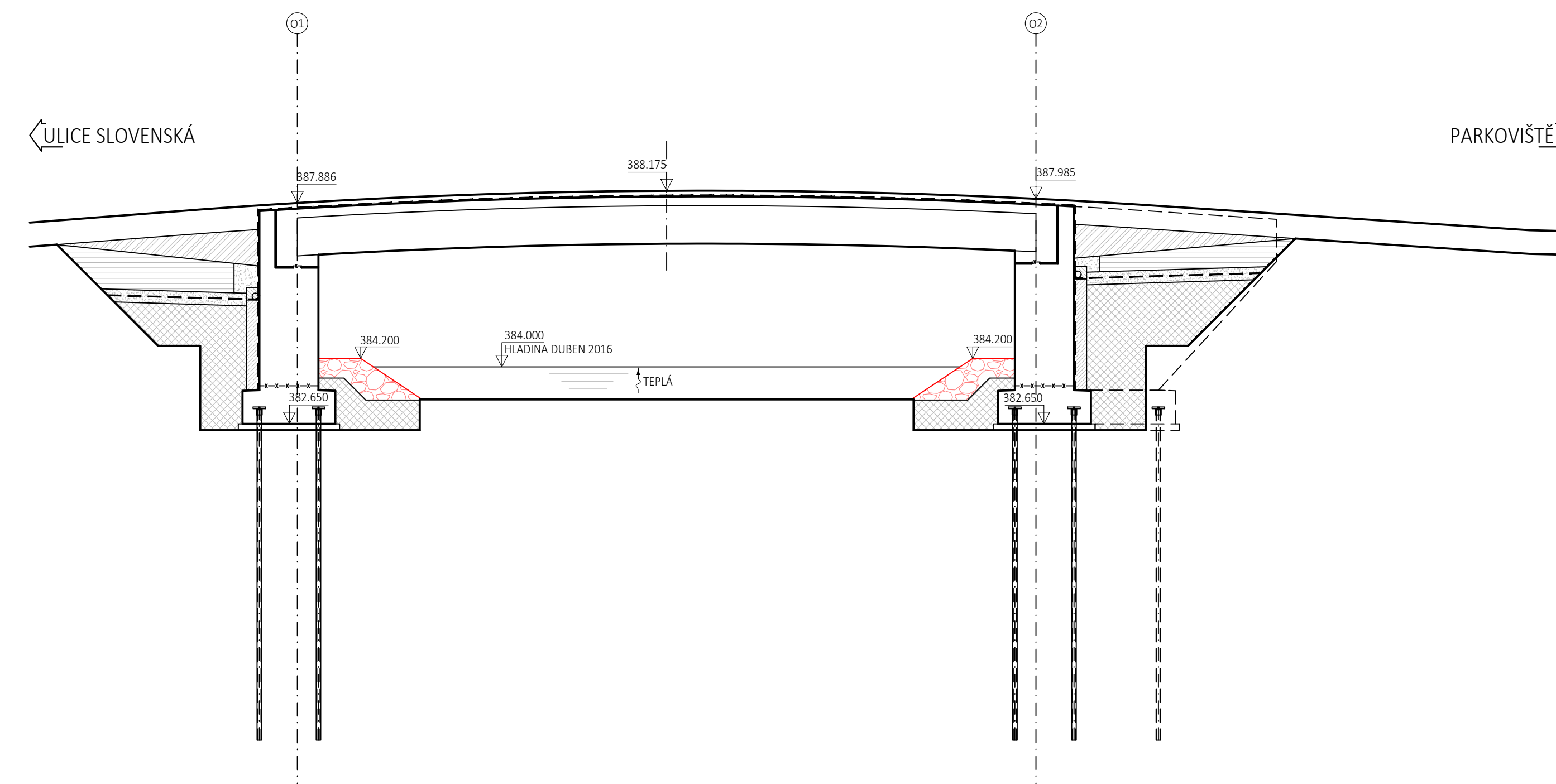
- REKTIKACE POLOHY NOSNÍKŮ
- BETONÁŽ SPŘAŽENÉ DESKY
- BETONÁŽ PŘÍČNÍKŮ A SPOJENÍ VRUBOVÝM KLOUBEM



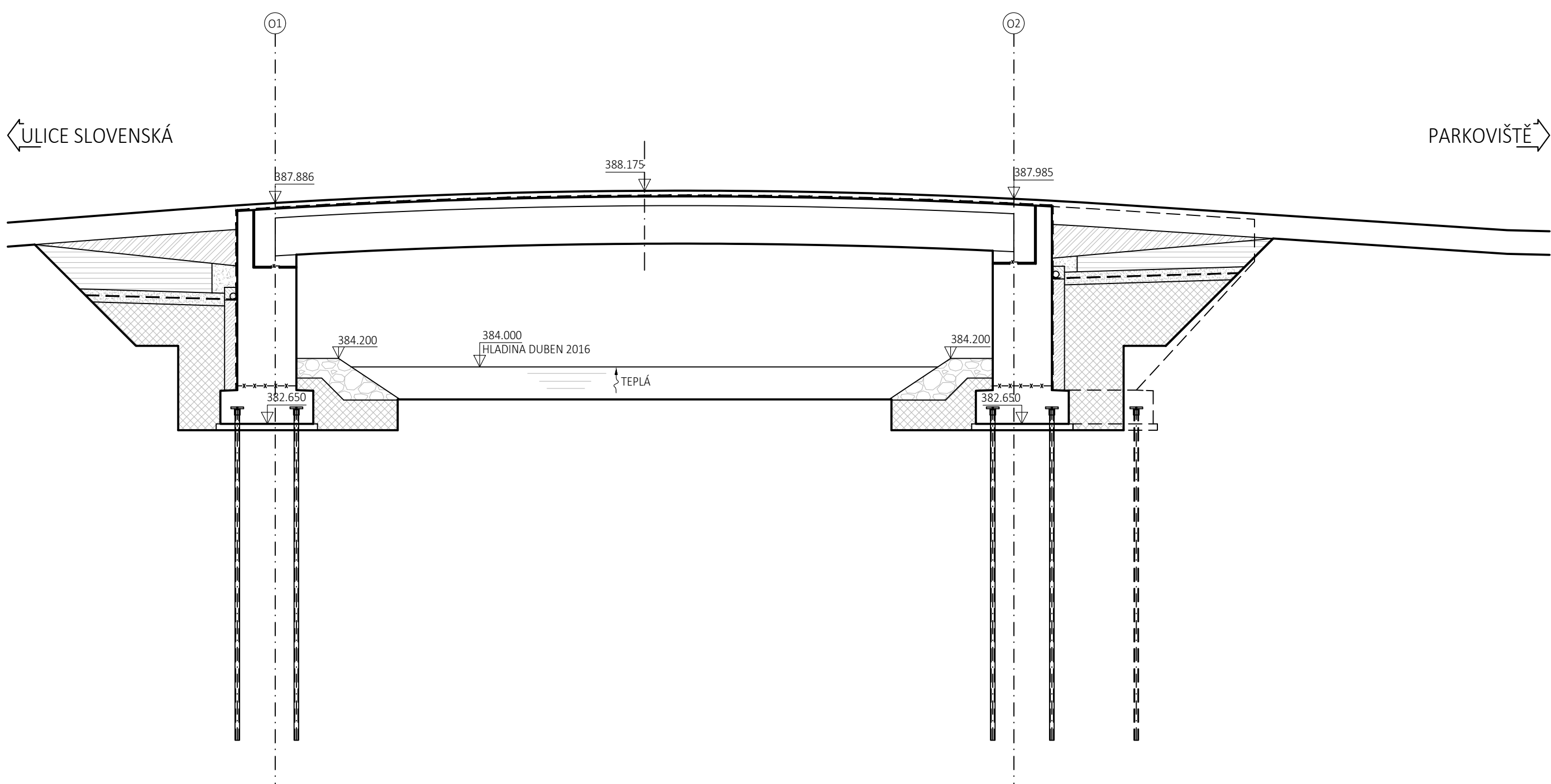
- ZBUDOVÁNÍ DEFINITIVNÍCH PŘELOŽEK INŽENÝRSKÝCH SÍTÍ (SO 301-302; SO 402-404)
- DEMONTÁŽ MONTÁŽNÍCH PODPĚR
- ODSTRANĚNÍ PROVIZORNÍCH PANELOVÝCH PLOŠIN
- PROVEDENÍ IZOLACE NK
- BETONÁŽ ŘÍMS A CHODNÍKŮ
- KONSTRUKCE VOZOVKOVÉHO SOUVISLIVÍ V CELÉ DÉLCE ÚPRAVY KOMUNIKACE
- OSAZENÍ VEDENÍ INŽENÝRSKÝCH SÍTÍ NA KONSTRUKCI MOSTU



- PROVEDENÍ A NAVÁZÁNÍ CHODNÍKŮ NA STÁVAJÍCÍ STAV
- OSAZENÍ ZÁBRADLÍ A DOPRAVNÍCH A TURISTICKÝCH ZNAČENÍ V OKOLÍ MOSTU
- DEMONTÁŽ PAŽENÍ V ŘECE
- ZÁHZD BŘEHŮ Z LOMOVÉHO KAMENE



- DOKONČOVACÍ PRÁCE
- UVEDENÍ MOSTU DO PROVOZU
- DEMONTÁŽ MOSTNÍHO PROVIZORIA





NÁBYTNÝ POKRYV PANELOVÝ PLOŠNÝ POD MONTÁŽNÍ PODPORU MŮŽE BÝT TVOŘENÝ NEJEDNOLIČNÝMI MATERIÁLY
 NEBO POKRYVEM SVOJOKVÉTVORITÉ, JEHOŽ POUŽITÍ JE PROVÁDĚNO S VLOŽENÍM RÁMCE DO 12 cm. POD VYTÁŽENÍ ŠTĚTKOU. JE NUTNÉ JEŘÁB S VLOŽENÍM AZ 15 m.
 POKRYV PŘESAHUJE DETAILY JE DLE FAL, MŮŽE BÝT VEDENÍ JAKO
 ROZDÍLNÝ DETAIL, GŘIBNÝ A JINÉ. NABÍRÁNÍ ŽDÍK A OPĚT JEHO POKRYTÍ JEJEN ŠTĚTKOU, JEJEN ŠTĚTKOU JEJEN ŠTĚTKOU JEJEN ŠTĚTKOU
 VŠECHNÝCH MONOLITICKÝCH ŽDÍK BUDOU ZOBRAZEN 30/30 mm, FIDUJE BÝT VEDENÍ JAKO
 VŠECHNÝCH KONSTRUKCE V TRÁVĚNÝM STUPE ZEMNÍKU BUDOU ZOBRAZEN ŽDÍKOVÝ DETAIL POD VÝHODNOST
 VŠECHNÝCH KONSTRUKCE V TRÁVĚNÝM STUPE ZEMNÍKU BUDOU ZOBRAZEN ŽDÍKOVÝ DETAIL POD VÝHODNOST
 RŮZNÝCH STRANA NOSTRUKCE JE CHRÁNĚNÍ POKRYV ŠTĚTKOU VOJE NATÁPOVÁNÍ ASFALTOVÝMI POKRYV NA PĚNĚČNÉ POKRYVĚ ADHEZNÍ NOSTRUKCE V OCHRANĚ
 VÝHODNOST JEJEN ŠTĚTKOU VOJE NATÁPOVÁNÍ ASFALTOVÝMI POKRYV NA PĚNĚČNÉ POKRYVĚ ADHEZNÍ NOSTRUKCE V OCHRANĚ
 VÝHODNOST JEJEN ŠTĚTKOU VOJE NATÁPOVÁNÍ ASFALTOVÝMI POKRYV NA PĚNĚČNÉ POKRYVĚ ADHEZNÍ NOSTRUKCE V OCHRANĚ
 VÝHODNOST JEJEN ŠTĚTKOU VOJE NATÁPOVÁNÍ ASFALTOVÝMI POKRYV NA PĚNĚČNÉ POKRYVĚ ADHEZNÍ NOSTRUKCE V OCHRANĚ

03	...		
02	...		
01	...		
REVIZE	PODIS	DATUM	PODIS

PRĚFABRIKOVANÉ NOSNÍKY	C45/F55-XC3, XD1, XF3-Cl 0,4-D _{max} 16-53
SPRÁŽENÁ MONOLITICKÁ DESKA MOSTOVÝY	C30/37-XC3, XD1, XF3-Cl 0,4-D _{max} 22-53
ŘÍMSY	C30/37-XC3, XD3, XF3-Cl 0,4-D _{max} 22-53
SPODNÍ STAVBA	C30/37-XA1, XC4, XD2, XF3-Cl 0,4-D _{max} 22-53
ZÁKLADY	C30/37-XA1, XC2, XF3-Cl 0,4-D _{max} 22-53
POKLADNÍ BETON	C8/10-XA2-Cl 0,4-D _{max} 22-53

B 5008 (ČSN EN 10 027-1)
PŘEDPÍNACÍ VÝZTUŽ NK

OBRÁDEK MAGISTRÁT MĚSTA KARLOVSKÝ VARY KOSKOVSKÁ 2035/21 361 02 KARLOVSKÝ VARY			
SAGASTA s.r.o. OSLOVNOVSKÁ 2020/14, 141 00 PRAHA 4 IČ: 248 166 555 DIČ: CZ248 166 555			
OPOVĚDIL PROJEKTANT ING. JIŘÍ ŠTĚPÁNEK	VÝKRESNÁL ING. JIŘÍ ŠTĚPÁNEK	KONTROLA ING. JANA BARTOŠKA, Ph.D.	HSP ING. V. HROZNÝ
OBRÁZKY KARLOVSKÝ VARY, MOST U LETNIČKÝNA KMA M21 - DEMOLICE A NOVOSTAVBA D - DOKUMENTACE OBJEKTŮ A TECHNOLOGICKÝCH ZAŘÍZENÍ D.3 SO 201 - REKONSTRUKCE MOSTU U LETNIČKÝNA KMA M21		ČÍSLO ZÁKAZY 120 011 DOKUMENTACE PPS MĚŘENÍ 1:200 DATA 10/2020 POČET FÓTIÍ 16/44 ČÍSLO PRŮJMU 12	
NÁZEV PRŮJMU SCHÉMA VÝSTAVBY		12	